

## Rezidencia THERMAE - Výnimočné bývanie v srdci kúpeľného mesta



### Cena v RK

Kraj:	Trenčiansky kraj
Okres:	Trenčín
Obec:	Trenčianske Teplice
Ulica:	Hviezdoslavova
Druh:	Byty
Typ bytu:	1-izbový byt
Typ:	Predaj
Úžitková plocha:	44.04 m <sup>2</sup>

### PODROBNÉ INFORMÁCIE

Status:	aktívne	Balkón:	nie
Vlastníctvo:	osobné	Kúpeľňa:	áno
Stav:	po rekonštrukcii	Výťah:	áno
Celková plocha:	46.59 m <sup>2</sup>	Internet:	áno - káblový rozvod
Úžitková plocha:	44.04 m <sup>2</sup>	Zateplený objekt:	áno
Poschodie:	1	Pivnica:	áno
Počet podlaží:	5	Pivnica plocha:	1.55 m <sup>2</sup>
Počet izieb:	1		

### POPIS NEHNUTELNOSTI

#### **PREDSTAVUJEME PROJEKT "REZIDENCIA THERMAE" - VÝNIMOČNÉ BÝVANIE V SRDCI KÚPEĽNÉHO MESTA**

**Rezidencia THERMAE** ponúka rekonštrukciu, prístavbu a nadstavbu budovy **v známom kúpeľnom meste Trenčianske Teplice**. Tento jedinečný objekt je atraktívnou stavbou s výrazne funkcionalistickým vzhľadom, ktorý dotvárajú lukratívne terasy nad ustúpenými časťami podlaží. Nachádza sa v priamom susedstve kúpeľov, na okraji pešej zóny a ponúka miesto pre bežný život aj pre relax.

Hlavný vstup bude z Hviezdoslavovej ulice. Objekt sa skladá z jedného podzemného podlažia, piatich nadzemných podlaží a posledného šiesteho ustúpeného podlažia, pričom nadstavba počíta s dostavbou tohto podlažia a nastavením nadštandardných mezonetov s lukratívnymi terasami. V

budove je výťah, ku každému bytu prináleží pivničná kobka v cene a väčšina bytov má balkón alebo terasu. V ponuke je 72 bytov rôznych výmer (od 37 m<sup>2</sup> do 170 m<sup>2</sup>): garsónky, jedno, dvoj, troj a štvorizbové byty, pričom na najvyššom podlaží sa budú nachádzať nadštandardné mezonety s veľkými terasami a na prízemí budú byty s predzáhradkou. K objektu prináleží taktiež 71 vonkajších parkovacích miest.

**Byt č. 14 je 1-izbový (46,59 m<sup>2</sup>) a má pivnicu 1,55 m<sup>2</sup>. Nachádza sa na 1 poschodí obytného bloku B v jeho rožnej časti.** Orientácia bytu je na juh. Ďalšie informácie k bytu a príslušenstvu sú uvedené v pôdoryse, ktorý je súčasťou galérie, kde nájdete aj **vizualizáciu** tohto zaujímavého bytu.

Svojím umiestnením v srdci Trenčianskych Teplíc vytvára Rezidencia THERMAE dominantu, ktorá bude ponúkať jej obyvateľom nielen blízku dostupnosť ku kompletnej občianskej vybavenosti, ale taktiež ku kultúre či relaxu v susediacich kúpeľoch.

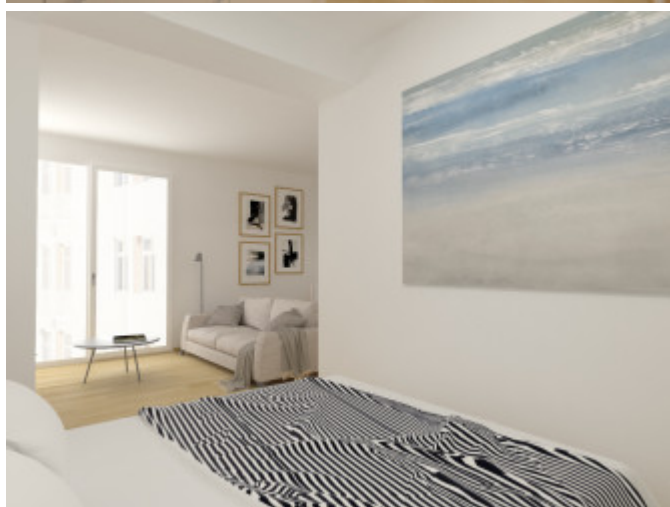
Známe kúpeľné mestečko Trenčianske Teplice leží v údolí Strážovských vrchov, ohraničené je zmiešanými lesmi a vytvára tak harmóniu mesta a prírody. Centrum mesta, kde sa nachádza aj Rezidencia THERMAE, leží na prameňoch liečivej horúcej vody a práve preto patrili tieto kúpele medzi najvýznamnejšie už v Rakúsko-Uhorsku a dodnes sú to najnavštevovanejšie kúpele na Slovensku.

Pobyt v Trenčianskych Tepliciach je spojený nielen s príjemným prostredím malebného kúpeľného mestečka, ale aj s možnosťami kultúrneho a voľnočasového vyžitia počas celého roka. Prechádzky mestskou promenádou, či rozľahlým parkom boli oddávna neoddeliteľnou súčasťou kúpeľnej kultúry. Započúvať sa do živej promenádnej hudby, občerstviť sa dobrou kávou alebo tradičnými, ešte teplými, kúpeľnými oblátkami na lavičke v parku – to sú len tie najobyčajnejšie radosti, ktoré vystriedajú každodenné starosti uponáhľaného sveta.

Mesto očarí aj mnohými zaujímavosťami – unikátnym lesoparkom, prezliekárňou v maurskom slohu, medzinárodným filmovým festivalom, pitným prameňom s termálnou vodou, novým zrekonštruovaným letným kúpaliskom Zelená Žaba, ktoré je situované v lesnom prostredí kúsok od centra mesta, najstarším hudobným festivalom komornej hudby v strednej Európe, vyhlídkou s bielym jeleňom, vonkajším termálnym bazénom priamo na námestí, ktorý je otvorený celoročne, mestským kinom ap.

Trenčianske Teplice majú svoje neopakovateľné čaro. Kto ich nenavštívil, nedokáže si ho predstaviť.

Bližšie informácie nájdete na stránke projektu: [www.rezidenciathermae.sk](http://www.rezidenciathermae.sk)



REALITNÝ PORADCA

Maklér:  
Telefón:  
E-mail:

**JUDr. Ľubica Hrdá**  
**+421 907 590 654**  
**hrda@realitycomfortpd.sk**

